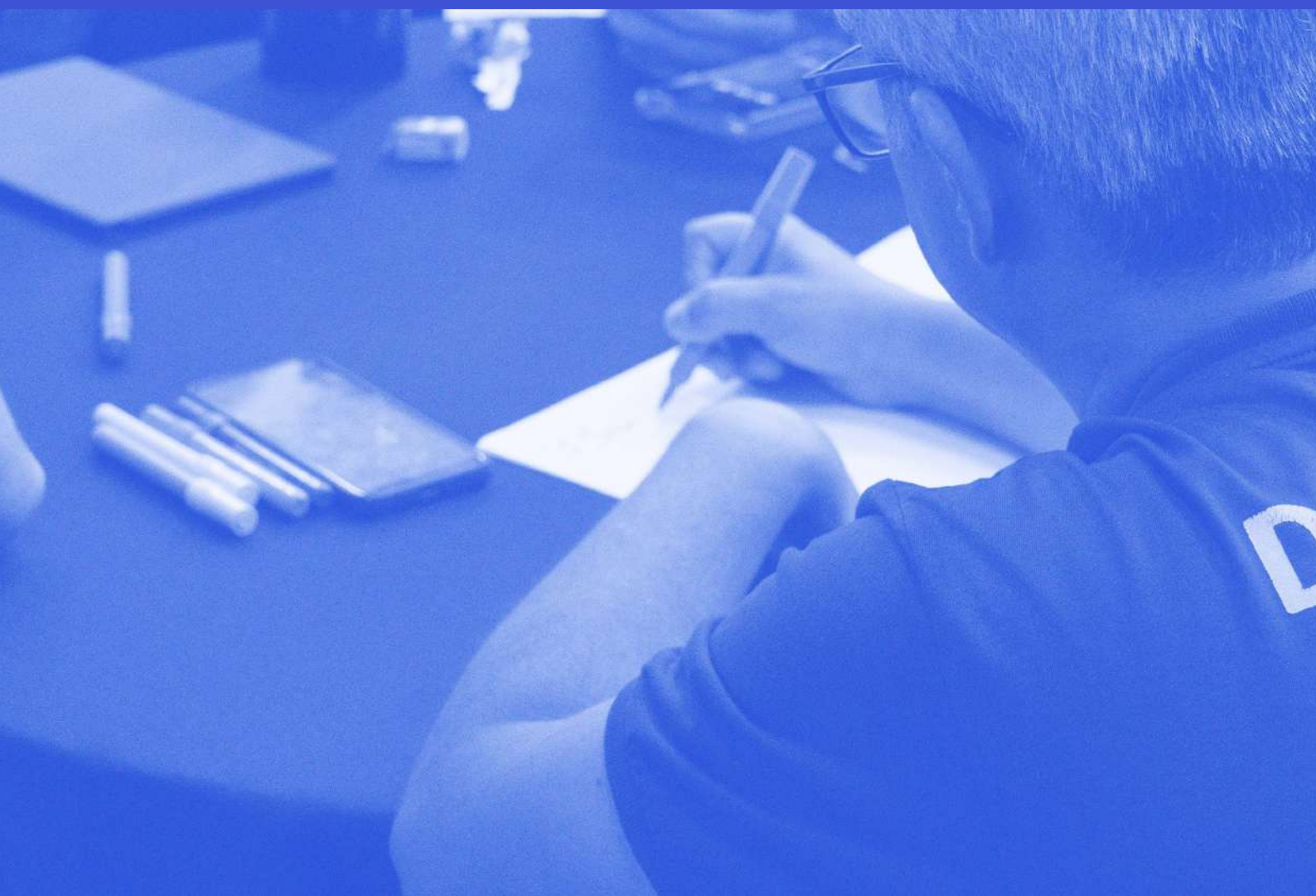


Ciclo de Soluções em Governo

Manual de inscrição

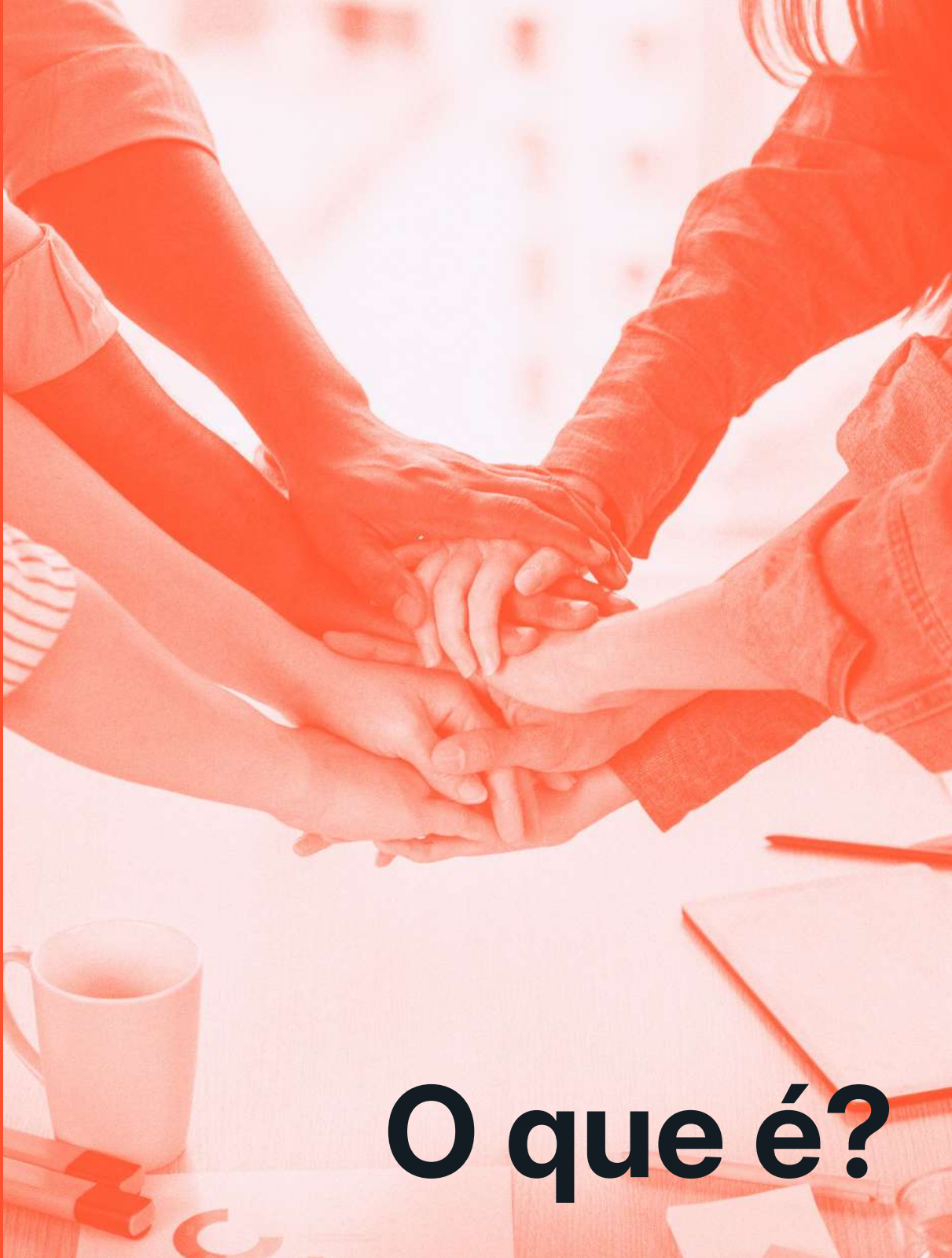


GOVERNO DO ESTADO
DO ESPÍRITO SANTO
*Secretaria de Gestão
e Recursos Humanos*



Sumário

O que é? _____	Página 03
Por que participar? _____	Página 05
O impacto _____	Página 07
O que é um desafio elegível? _____	Página 10
A jornada _____	Página 12
Como elaborar um bom desafio? _____	Página 15



O que é?

O **Ciclo de Soluções em Governo** é uma iniciativa do LAB.ges que promove uma jornada prática, colaborativa e estratégica para transformar a forma como o setor público lida com problemas complexos.

Mais do que uma capacitação tradicional, o Ciclo é um espaço institucional de desenvolvimento de soluções reais, conduzido com **apoio técnico especializado e métodos internacionalmente reconhecidos** — como Design Thinking, Teoria da Mudança, Experiência do Usuário (UX) e Design Sistemico.

Cada projeto inscrito será analisado e, se selecionado, participará de uma trilha formativa específica, com uma metodologia própria e mentoria especializada, conduzida por organizações de renome nacional e internacional, com atuação reconhecida junto a governos, ONGs, fundações, empresas e redes de inovação.

Em 2026, o Ciclo têm um foco temático que reflete as grandes transformações que atravessam a gestão pública contemporânea:

Transformação Digital

Você será guiado em uma jornada imersiva para resolver desafios públicos com foco em Experiência do Usuário (UX), estratégia e uso de tecnologias emergentes.



Por que participar?

Em um contexto de sobrecarga de trabalho e escassez de tempo, o **Ciclo de Soluções** é uma pausa estratégica com propósito. Mais do que “mais uma demanda”, ele representa uma oportunidade institucional de:

- **Repensar práticas** desgastadas;
- Cocriar **soluções reais** com apoio técnico especializado;
- Fortalecer a **capacidade de resposta** da equipe diante de desafios complexos.

Participar do Ciclo traz benefícios concretos, tanto para quem participa diretamente quanto para o órgão envolvido.

Ganhos individuais

- Desenvolvimento de **competências em inovação** e aprendizado prático em métodos avançados de inovação e design aplicados ao setor público, como Design Thinking, Experiência do usuário (UX) e Design de Futuros.
- **Mentorias especializadas** com profissionais que atuam em projetos nacionais e internacionais;
- **Certificados digitais** e badges com reconhecimento institucional;
- Potencial de **crescimento profissional**.

Ganhos para a equipe e o órgão

- **Apoio metodológico** para resolver um problema concreto e prioritário;
- Produção de **entregas acionáveis** e de curto/médio prazo, com possibilidade de implementação imediata;
- Aproximação com **especialistas e redes de inovação** interinstitucionais;
- Maior capacidade de **adaptação em contextos de transição** ou mudança de gestão.



O impacto

O Ciclo de Soluções já contou com duas edições anteriores e quatro trilhas diferentes. Seus efeitos foram acompanhados por uma pesquisa longitudinal sobre o desenvolvimento de competências para inovação, com três momentos de medição: antes, logo após o ciclo e quatro meses depois.

Mesmo sem mudanças estruturais ou investimentos adicionais, os resultados apontam ganhos expressivos:

- +13,8%** na percepção de capacidade para inovar em nível organizacional;
- +9,6%** em nível de equipe;
- +8,3%** em nível individual.

Em algumas instituições, o crescimento chegou a mais de 30%, demonstrando que o **Ciclo ativa capacidades organizacionais** preexistentes e fortalece rotinas de colaboração com impacto duradouro.

O que esses dados realmente significam?

Esses resultados representam **transformações reais no modo como equipes públicas enfrentam seus desafios**. E, por acontecerem em contextos com pouco tempo e poucos recursos, esses ganhos têm um impacto significativo. Eles mostram que o Ciclo:

- Ativa potencial institucional adormecido;
- Fortalece práticas colaborativas no cotidiano;
- Gera mudanças culturais incrementais e sustentáveis;
- Entrega ferramentas reais para gerar valor público com autonomia e propósito.

Um ano depois: continuidade e legado

Uma pesquisa de custo-efetividade realizada um ano após os ciclos anteriores revelou que **59% dos protótipos desenvolvidos ainda estavam em execução ou implementação ativa** nos órgãos participantes.

Esse dado comprova que as soluções geradas:

- São tecnicamente viáveis e institucionalmente relevantes;
- Promovem engajamento da equipe com o problema mesmo após o encerramento da trilha;
- Refletem desafios reais, que permanecem prioritários mesmo após o encerramento da trilha.

Desenvolvimento profissional como legado

Além disso, a maioria dos participantes (62%) apontou o

desenvolvimento profissional como o principal legado da formação.

Isso reforça o valor do Ciclo também para quem participa diretamente: servidores mais qualificados e reconhecidos em sua trajetória no setor público.

O que isso significa para quem lidera?

Para gestores e tomadores de decisão, o Ciclo representa uma estratégia de fortalecimento institucional, com:

- Resultados perceptíveis;
- Soluções com alto grau de continuidade;
- E engajamento de equipes com problemas reais.

É formação com entrega. Solução com aplicação. E inovação com propósito.



DESENVOLVER
NOVAS
HABILIDADES

O que é
um desafio
elegível?

Os desafios elegíveis ao Ciclo de Soluções 2026 **devem ser problemas** concretos enfrentados por equipes públicas no cotidiano da gestão — especialmente aqueles que:

- Exijam **mudanças estruturais** ou **novas abordagens** em relação à forma como são enfrentados hoje;
- Estejam diretamente **conectados a políticas públicas**, serviços ou processos relevantes para a população ou para a administração;
- Se alinhem com o enquadramento **temático do Ciclo**.

Desafios no Ciclo 2026

Essa edição acolherá até 7 desafios, sendo desenvolvida com base em métodos específicos e equipes facilitadoras especializadas.

Transformação Digital

Foco temático: Digitalização de serviços, automação de processos, gestão baseada em dados, experiência do usuário e Web 3.0.

Desafio norteador: Como podemos transformar a experiência de serviços e processos públicos por meio da digitalização, uso de dados e tecnologias emergentes, com foco nas pessoas e na eficiência institucional?

Outros exemplos:

1. Como automatizar a conferência de documentos em processos de aposentadoria para reduzir falhas e tempo de análise?
2. Como podemos usar dados de desempenho de fornecedores para aprimorar a tomada de decisão nas compras públicas?
3. Como integrar bases de dados de diferentes órgãos para criar painéis de monitoramento de políticas públicas em tempo real?



A jornada

Cada desafio será desenvolvido com o apoio de uma **organização facilitadora especializada**, utilizando **métodos avançados de inovação pública**. A trilha metodológica será definida conforme a natureza do desafio, garantindo alinhamento temático, profundidade prática e entregas aplicáveis à realidade da gestão pública.

Riqueza metodológica aplicada

As trilhas contam com **repertórios distintos e complementares**, como:

- *Design Thinking* – geração criativa de soluções e foco no usuário final;
- *Teoria U* – mudança profunda baseada em escuta ativa e cocriação;
- *Experiência do Usuário (UX)* – foco em usabilidade e empatia;
- *Design Sistêmico* – atuação em estruturas interconectadas e redes organizacionais.

Essa diversidade garante que os desafios sejam tratados com criatividade, profundidade e aplicabilidade real.

Como funciona o Ciclo na prática?

A dinâmica será organizada com base em calendários formativo próprio, respeitando as metodologias e a rotina das equipes.

- A trilha formativa contará com sete encontros presenciais (módulos) de 1 a 1,5 dia, dividido em dois dias, para não sobrecarregar a sua equipe, com mentorias técnicas intercaladas entre esses momentos;
- As mentorias são remotas e adaptadas ao estágio de maturação de cada projeto, garantindo suporte individualizado;
- O modelo permite tempo de aplicação prática entre os encontros, com foco na construção progressiva das soluções.

Esse formato foi desenhado para conciliar a agenda institucional com uma experiência formativa contínua, evitando sobrecarga e respeitando o ritmo de cada equipe.

Aplicação prática

Trilha de Transformação Digital

Para desafios de digitalização, automação e gestão de dados

- Diagnóstico da jornada atual do serviço ou processo digital
- Imersão com usuários reais para identificar barreiras e oportunidades
- Prototipagem com foco em usabilidade e impacto
- Soluções orientadas por dados, automação e experiência digital



TROCA
DE
IDÉIAS

Como elaborar um bom desafio?

O desafio precisa estar claro, conectado com o usuário e aberto à inovação. Para facilitar, você pode usar um dos modelos abaixo:

Pergunta-desafio (*Design Thinking*)

Como podemos [verbo de ação] [intervenção/processo] para [usuário/grupo-alvo]?

Exemplo: Como podemos melhorar o acesso aos dados de contratos administrativos por equipes de compras públicas municipais?

Narrativa de necessidade (*Teoria da Mudança / UX*)

[Usuário] precisa de [necessidade], porque hoje enfrenta [consequência do problema atual].

Exemplo: Pequenos produtores locais precisam de mais acesso a editais de compras públicas sustentáveis, pois hoje perdem oportunidades por falta de informação e capacitação.

Etapas para construção do desafio

1. **Identifique os critérios** do seu órgão: prioridades de gestão, entregas estratégicas, gargalos operacionais.
2. **Liste os principais desafios** enfrentados pela equipe.
3. **Escolha um problema** com potencial transformador.
4. **Estruture o desafio** com base nos modelos acima.
5. **Inclua dados**, evidências, histórico e stakeholders envolvidos.

Quem pode se inscrever?

- **Equipes da administração pública estadual** do Espírito Santo;
- Compostas por 4 a 5 agentes públicos, da mesma ou de diferentes áreas;
- Que queiram desenvolver uma solução para um problema real enfrentado no cotidiano da gestão pública.

***Estrutura ideal: 1 líder + equipe técnica engajada no desafio**

Como participar?

1. **Monte sua equipe** com 4 a 5 agentes públicos;
2. **Escolha um desafio** real e conecte-o o eixo temático (Transformação Digital)
3. **Preencha o formulário** de pré-inscrição, detalhando o problema, o contexto e o impacto esperado;
4. **Aguarde retorno da equipe do LAB.ges** com os próximos passos.

O que acontece depois?

Após o encerramento da pré-inscrição:

- Os desafios serão analisados pela equipe do LAB.ges;
- As equipes selecionadas serão convidadas a participar do Ciclo de Soluções;
- A formação acontecerá ao longo de encontros presenciais e mentorias remotas, com entregas previstas durante o ciclo.

Dica Final

Seu desafio não precisa estar completamente formulado.

O Ciclo é justamente o espaço para aprofundar, testar e transformar.

Comece com uma boa pergunta e vontade real de fazer diferente.



Para a gente, o Ciclo é mais do que uma formação. É uma forma de aprender junto, trocar experiência e encontrar saídas reais para os desafios que enfrentamos na gestão pública.

No LAB.ges, a gente acredita que o Estado pode (e deve) resolver problemas com método, colaboração e propósito. Participar do Ciclo é caminhar nessa direção com a gente: repensando e transformando como o serviço público aprende, se organiza e entrega valor para a sociedade.